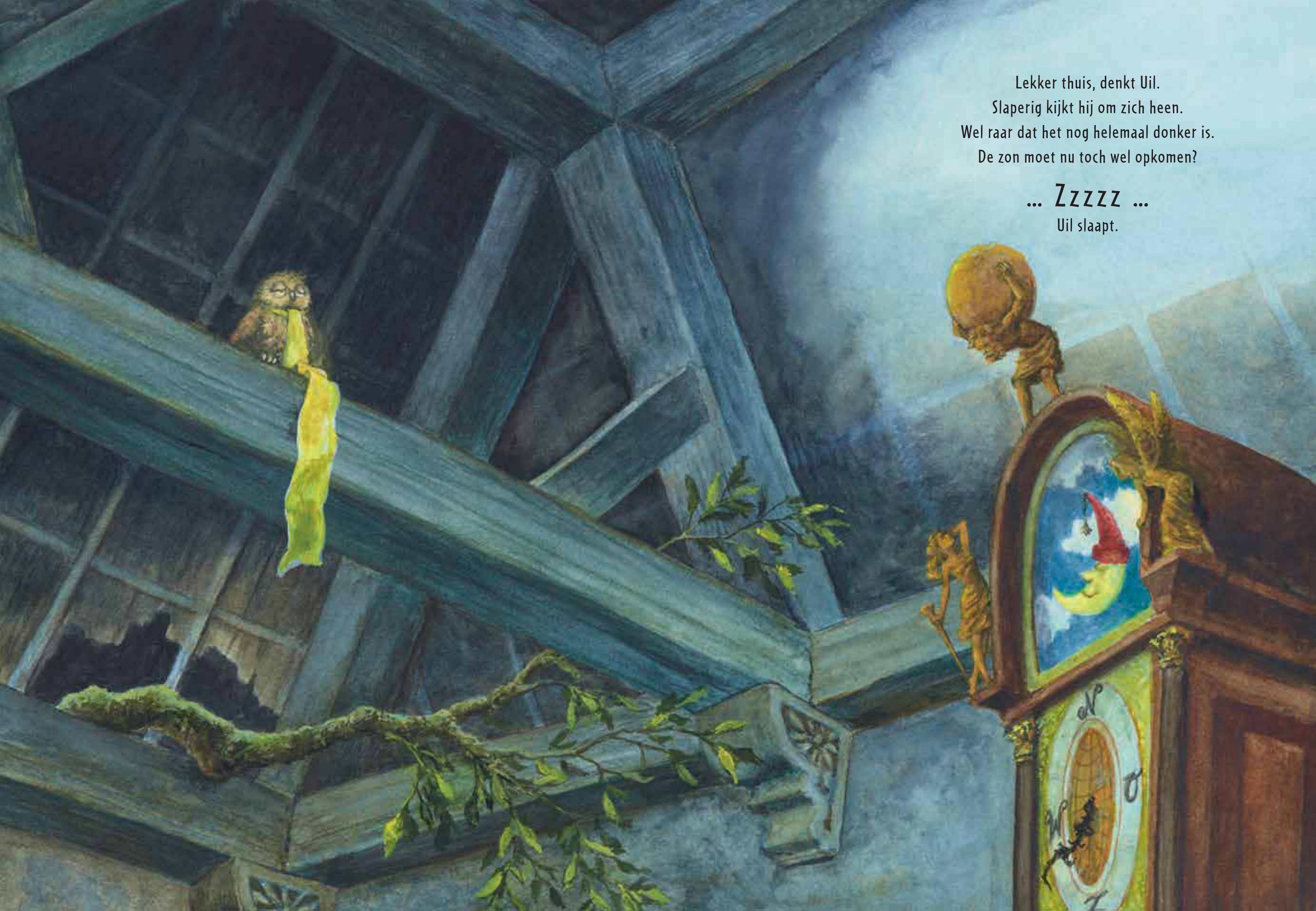




Uil heeft de hele nacht gevlogen.
Slaapdronken schuifelt hij naar zijn bed.
Maar... hij is zo moe dat hij verkeerd loopt.
Zonder dat Uil het merkt, wandelt hij een zolder binnen.

A whimsical illustration of a wooden structure, possibly a house or a tower, with a clock and a figure carrying a globe. The scene is set against a dark, cloudy sky. The wooden beams are dark and weathered. A small owl is perched on a beam, holding a yellow ribbon. A figure carrying a globe is standing on a ledge. A clock face is visible in the lower right corner, showing a red figure and a yellow crescent moon. The overall mood is mysterious and dreamlike.

Lekker thuis, denkt Uil.
Slaperig kijkt hij om zich heen.
Wel raar dat het nog helemaal donker is.
De zon moet nu toch wel opkomen?

... *Zzzzz* ...
Uil slaapt.

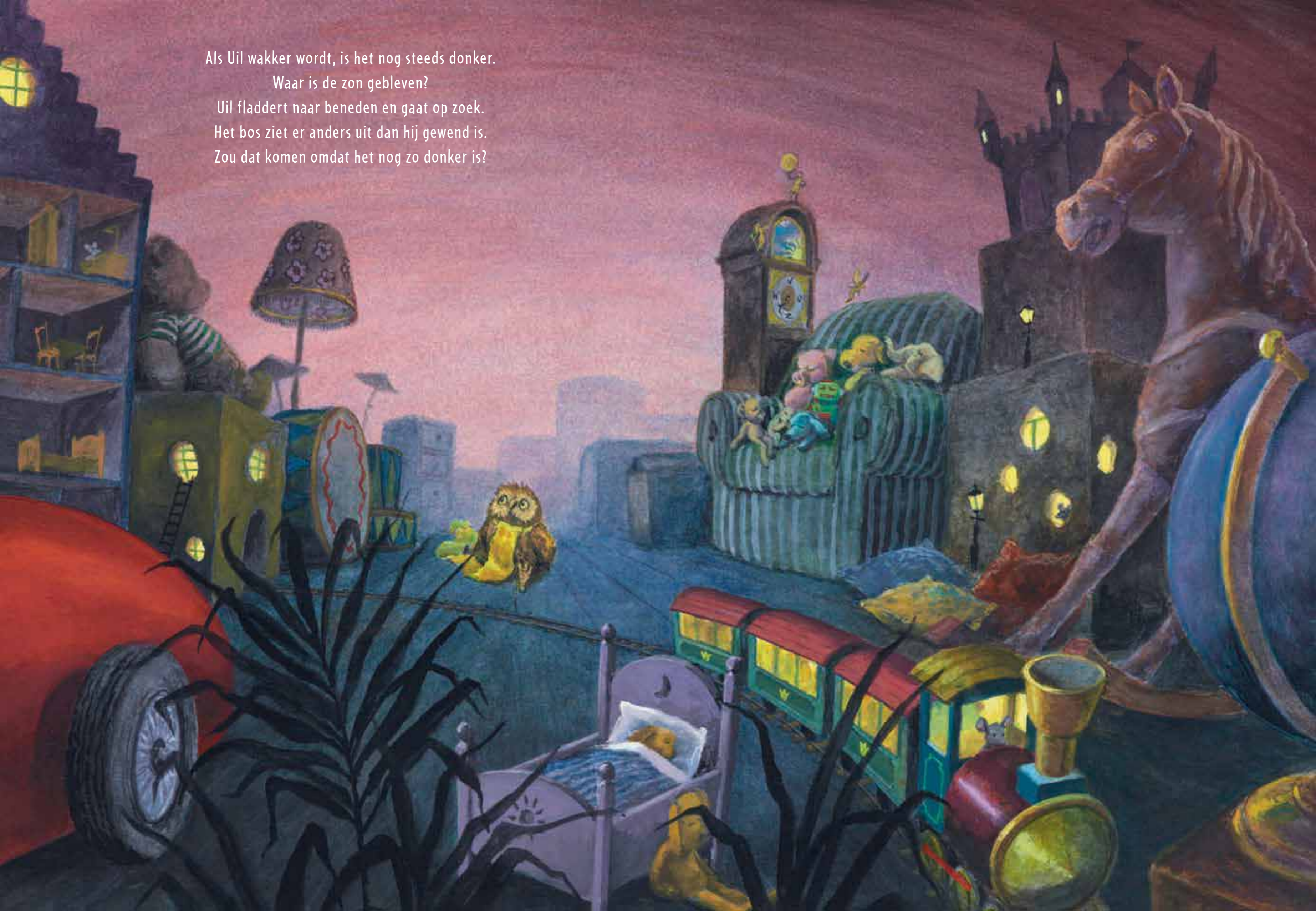
Als Uil wakker wordt, is het nog steeds donker.

Waar is de zon gebleven?

Uil fladdert naar beneden en gaat op zoek.

Het bos ziet er anders uit dan hij gewend is.

Zou dat komen omdat het nog zo donker is?





Is de zon soms vergeten op te staan?
Ik moet hem wakker maken, denkt Uil.
Maar waar slaapt de zon?
Uil zoekt in alle hoeken.